

# Détecter

## LES SIGNES

### de l'infarctus du myocarde

Les plus courants  
**CHEZ L'HOMME ...**



Gêne ou picotement au niveau des bras, épaules, dos, cou ou mâchoire

Douleurs thoraciques



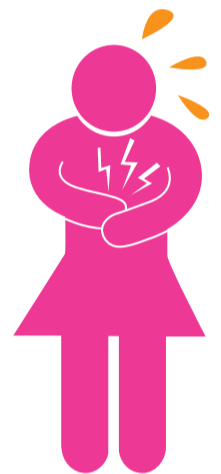
Essoufflement

Les symptômes supplémentaires les plus courants  
**CHEZ LA FEMME ...**



Étourdissement soudain

Sensation de brûlures d'estomac



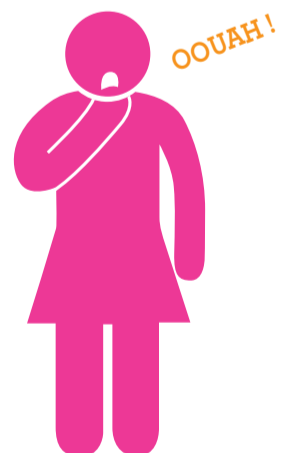
Nausées ou vomissements



Sueurs froides



Fatigue inhabituelle



Soyez particulièrement vigilant lorsque vous cumulez plusieurs facteurs de risque cardio-vasculaire : tabac, stress, inactivité physique, hypertension artérielle, diabète, cholestérol...

**Parlez-en à votre médecin ou appelez le 15.**

[www.agirpourlecoeurdesfemmes.com](http://www.agirpourlecoeurdesfemmes.com)



**Agir pour  
le Cœur  
des Femmes**

Women's Cardiovascular Healthcare Foundation



# Détecter

## LES SIGNES

### de l'infarctus du myocarde

Les plus courants  
**CHEZ L'HOMME ...**



Gêne ou picotement au niveau des bras, épaules, dos, cou ou mâchoire

Douleurs thoraciques



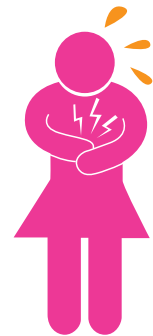
Essoufflement

Les symptômes supplémentaires  
les plus courants  
**CHEZ LA FEMME ...**



Étourdissement soudain

Sensation de brûlures d'estomac

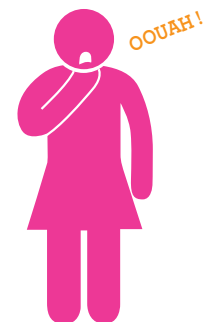


Nausées ou vomissements

Sueurs froides



Fatigue inhabituelle



Soyez particulièrement vigilant lorsque vous cumulez plusieurs facteurs de risque cardio-vasculaire : tabac, stress, inactivité physique, hypertension artérielle, diabète, cholestérol...

**Parlez-en à votre médecin ou appelez le 15.**

[www.agirpourlecoeurdesfemmes.com](http://www.agirpourlecoeurdesfemmes.com)



**Agir pour  
le Cœur  
des Femmes**

Women's Cardiovascular Healthcare Foundation

