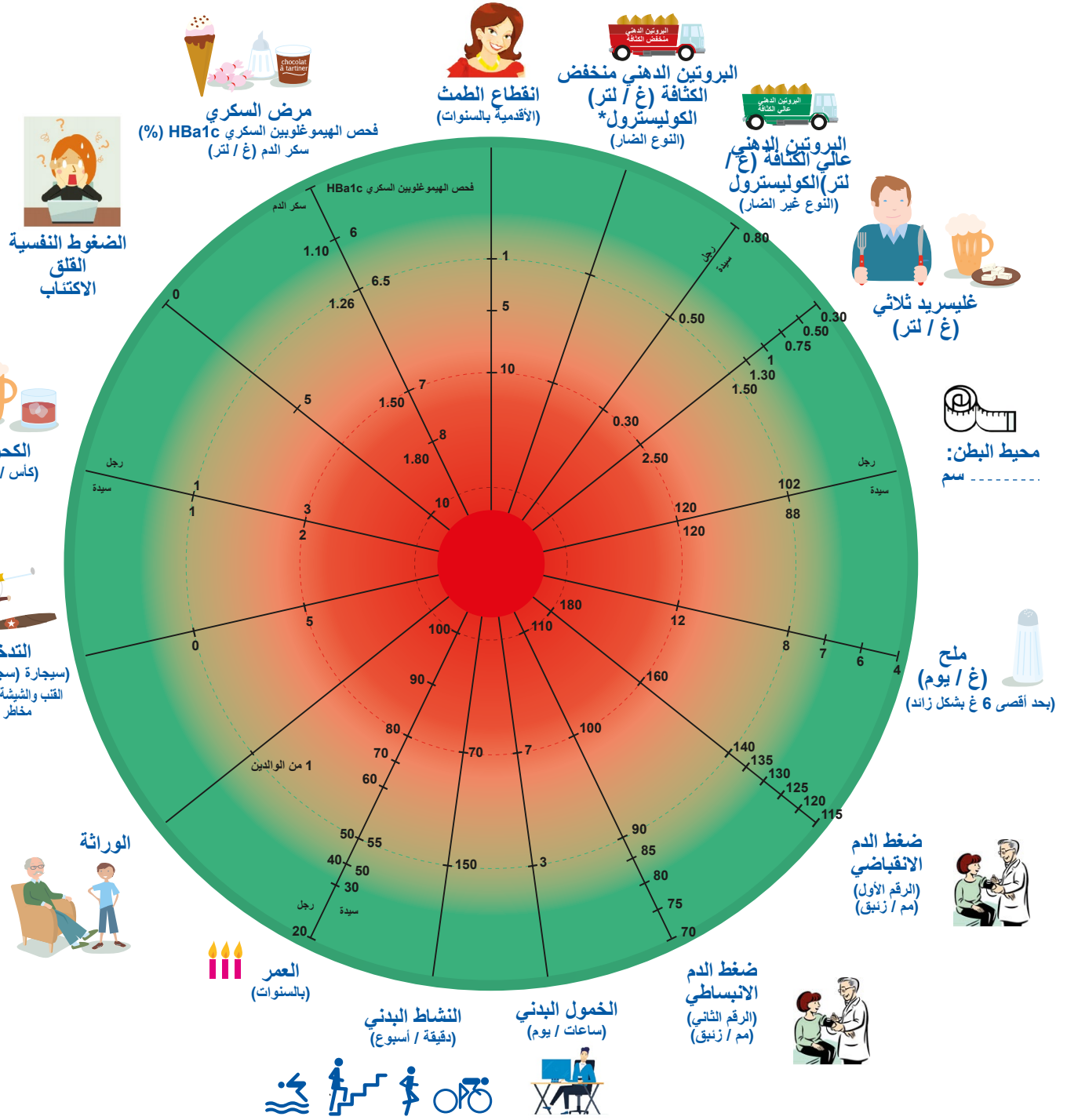


الحالة الصحية لشرطاني

أحدد عوامل المخاطر الخاصة بأمراض القلب والأوعية الدموية



استهداف كوليسترول البروتين الدهني منخفض الكثافة حسب مخاطر الإصابة بأمراض القلب

مخاطر منخفضة (بدون شذوذ)	> 1.16 غ / لتر
مخاطر معتدلة (شذوذ معروف، عوامل الخطر موجودة)	> 1 غ / لتر
مخاطر عالية (تصلب الشرايين، الوقاية الأولية)	> 0.7 غ / لتر
مخاطر عالية جداً (تاريخ مرضي للإصابة بأمراض القلب والأوعية الدموية، الوقاية الثانوية)	> 0.55 غ / لتر

توصيات ESC / EAS 2019



**Agir pour
le Cœur
des Femmes**

Women's Cardiovascular Healthcare Foundation
مؤسسة رعاية القلب والأوعية الدموية للسيدات

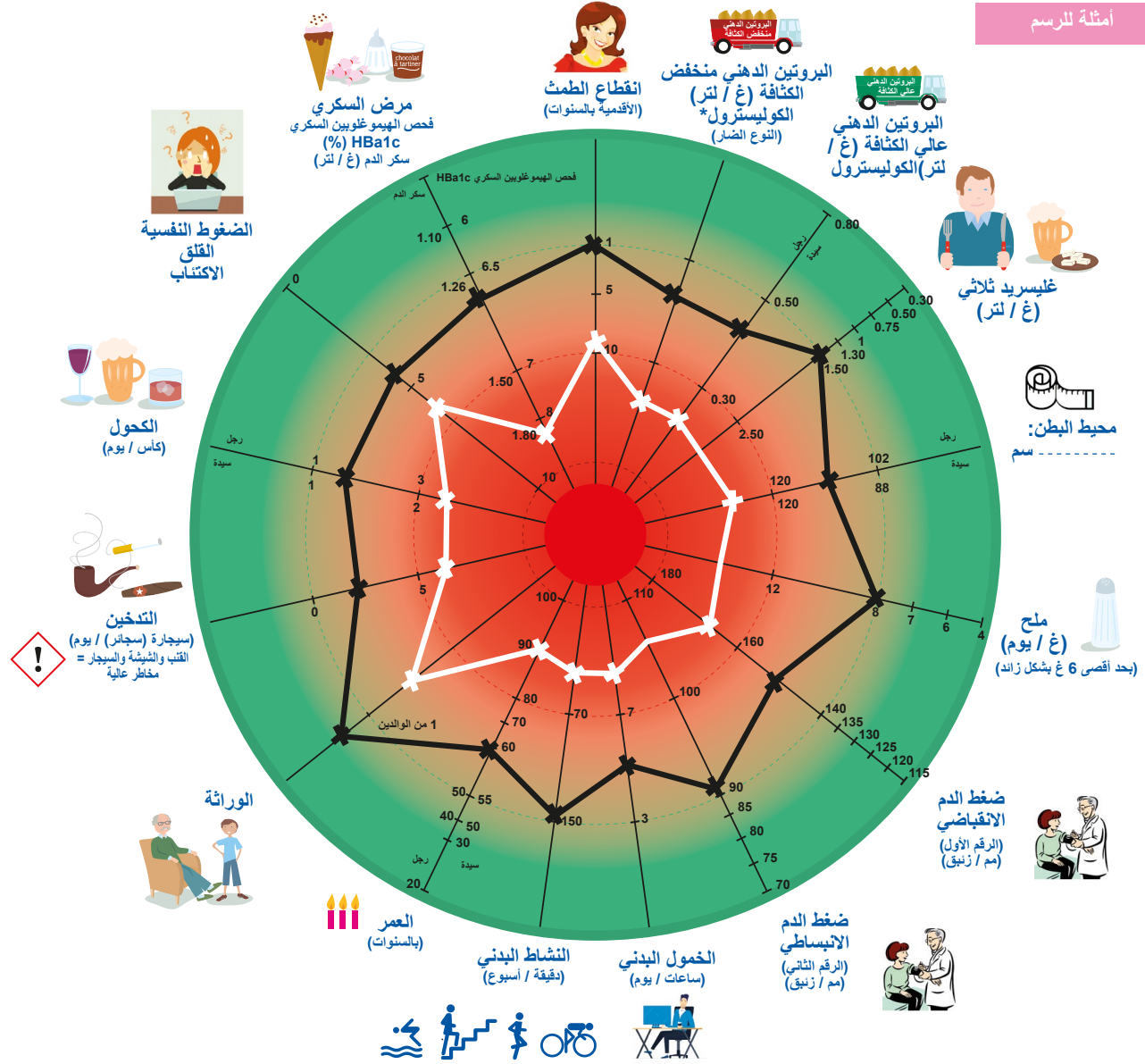
يناير 2023

الحالة الصحية لشريرياني

أحدد عوامل المخاطر الخاصة بأمراض القلب والأوعية الدموية

يمكنك الإبلاغ عن جزء من نتائج التقييم البيولوجي ونمط الحياة الخاص بك عن طريق وضع علامة (x) أمام كل سطر يتوافق مع عامل مخاطر الإصابة بأمراض القلب والأوعية الدموية في الرسم التخطيطي لشريرياني عوامل المخاطر. وبالتالي، وصل العلامات (x) بخط. تظهر دائرة العلامات (x) المرسومة على هذا النحو الحالة "الافتراضية" لشريريانيك. الهدف هو وضعك قدر الإمكان في المنطقة الخضراء من الشريرياني.

أمثلة للرسم



استهداف كوليسترول البروتين الدهني منخفض الكثافة حسب مخاطر الإصابة بأمراض القلب

مخاطر منخفضة (بدون شذوذ)	> 1.16 غ / لتر
مخاطر معتدلة (شذوذ معروف، عوامل الخطر موجودة)	> 1 غ / لتر
مخاطر عالية (تصلب الشرايين، الوقاية الأولية)	> 0.7 غ / لتر
مخاطر عالية جدًا (تاريخ مرضي للإصابة بأمراض القلب والأوعية الدموية، الوقاية الثانوية)	> 0.55 غ / لتر

توصيات ESC / EAS 2019



Agir pour
le Cœur
des Femmes

Women's Cardiovascular Healthcare Foundation
مؤسسة رعاية القلب والأوعية الدموية للسيدات

يناير 2023