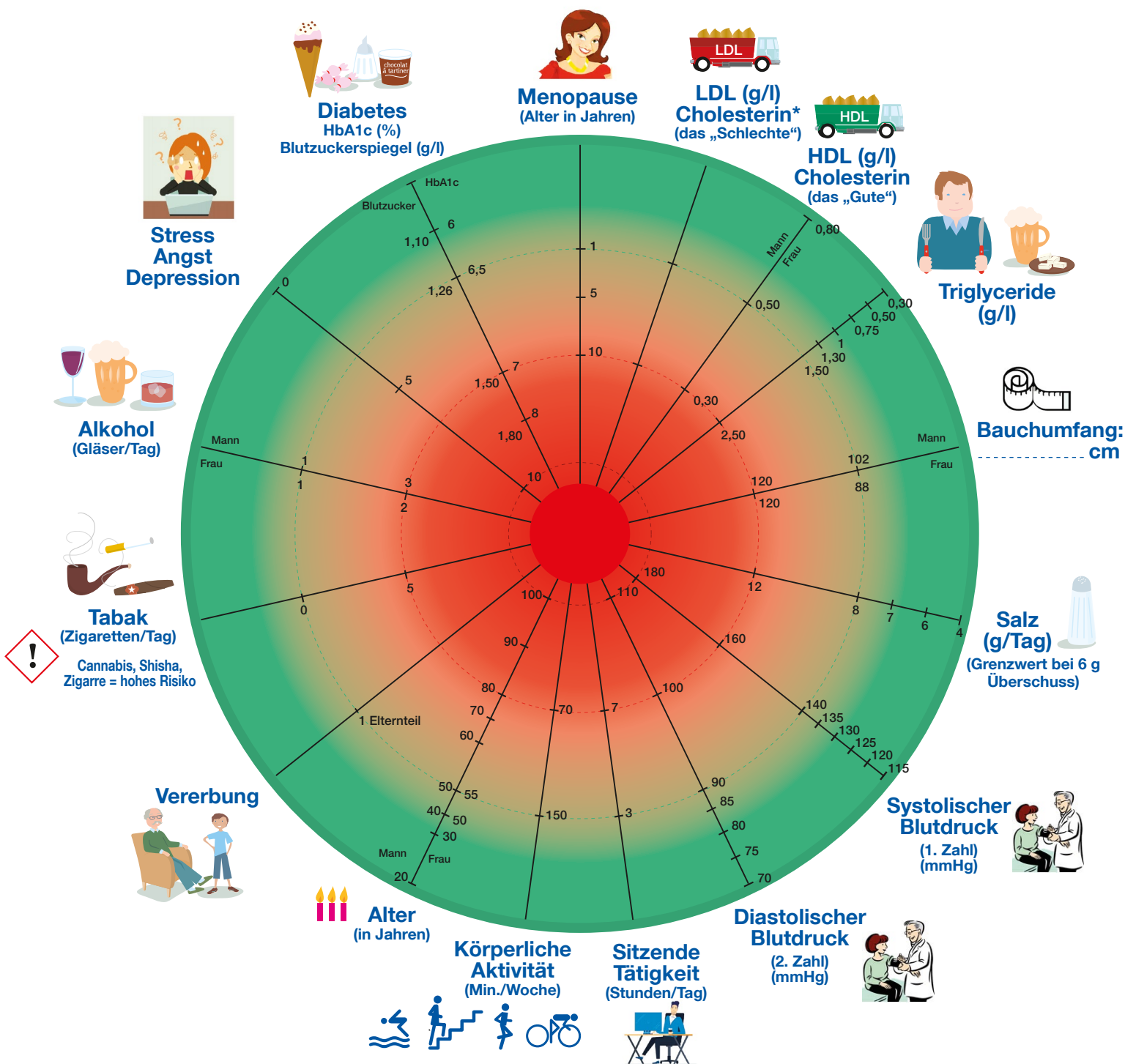


# Die Gesundheit meiner Arterie

## Meine kardiovaskulären Risikofaktoren



### Zielwert LDL-Cholesterin für Risikopatienten

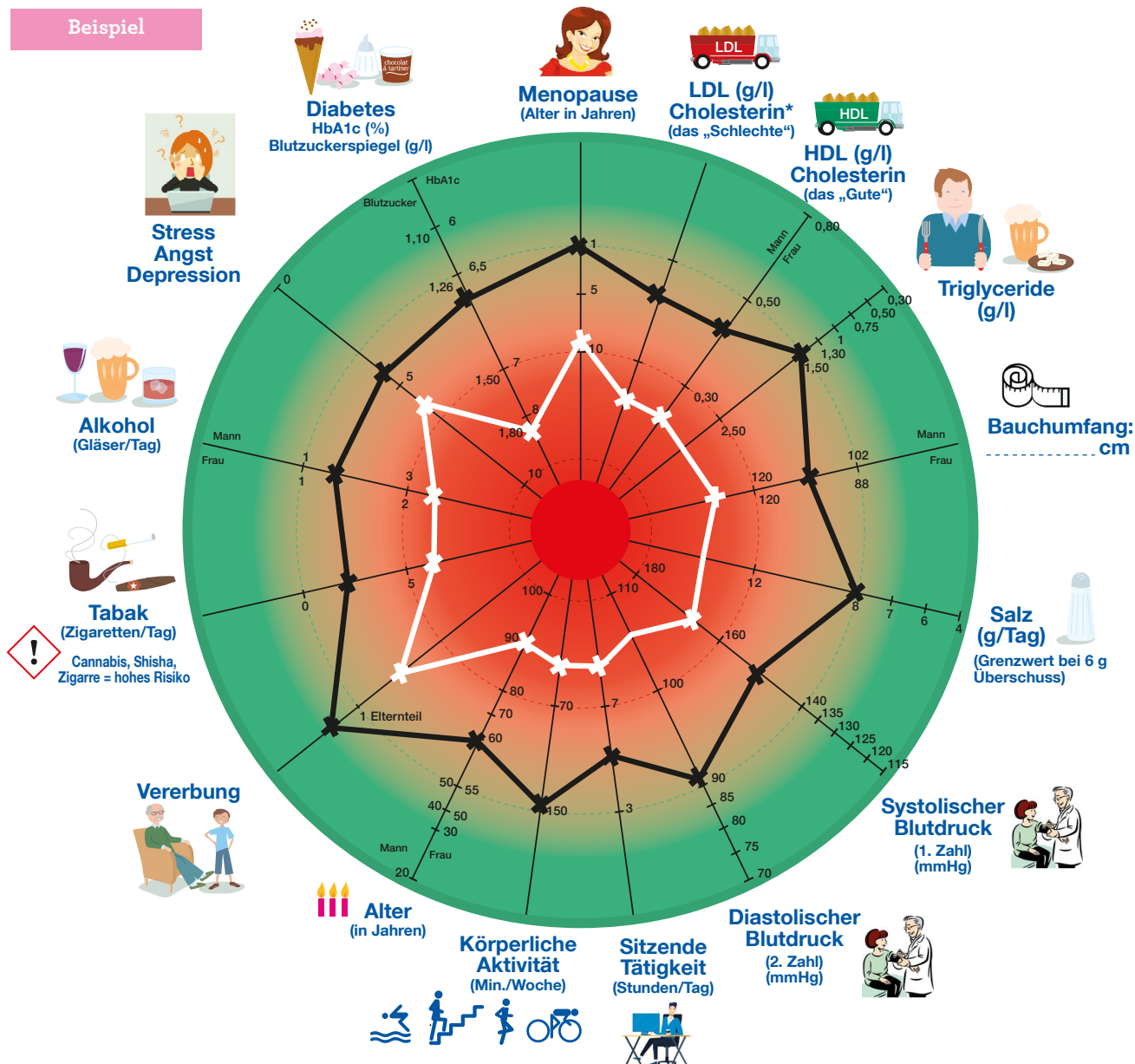
Geringes Risiko (keine Auffälligkeiten)	< 1,16 g/L
Mäßiges Risiko (bekannte Auffälligkeiten, Risikofaktoren vorhanden)	< 1 g/L
Hohes Risiko (atheromatöse Krankheit, Primärprävention)	< 0,7 g/L
Sehr hohes Risiko (Vorgeschichte eines kardiovaskulären Ereignisses, Sekundärprävention)	< 0,55 g/L

ESC/EAS-Empfehlungen 2019

# Die Gesundheit meiner Arterie

## Meine kardiovaskulären Risikofaktoren

Sie können einen Teil Ihrer Laborbefunde sowie Testergebnisse zu Ihrem Lebensstil übertragen. Setzen Sie einfach ein Kreuz auf jede Linie, die einem kardiovaskulären Risikofaktor in der Abbildung entspricht. Verbinden Sie anschließend die Kreuze miteinander. Der von Kreuz zu Kreuz gezeichnete Kreis macht den „theoretischen“ Zustand Ihrer Arterie sichtbar. Das Ziel ist, dass Ihre Werte möglichst im grünen Bereich der Abbildung liegen.



### Zielwert LDL-Cholesterin für Risikopatienten

Geringes Risiko (keine Auffälligkeiten)	< 1,16 g/L
Mäßiges Risiko (bekannte Auffälligkeiten, Risikofaktoren vorhanden)	< 1 g/L
Hohes Risiko (atheromatöse Krankheit, Primärprävention)	< 0,7 g/L
Sehr hohes Risiko (Vorgeschichte eines kardiovaskulären Ereignisses, Sekundärprävention)	< 0,55 g/L

ESC/EAS-Empfehlungen 2019

**Agir pour  
le Cœur  
des Femmes**

Women's Cardiovascular Healthcare Foundation